

DES MAISONS D'ARCHITECTES, FAÇONNÉES PAR DES ARTISANS

MAISON, TINY HOUSE, CABANE ET CABANON À OSSATURE BOIS

MODÈLES PRÉCONÇUS PERSONNALISABLES ET MODULABLES
ÉTUDE ET CONCEPTION PERSONNALISÉE / PROJET CLÉ EN MAIN

UNE APPROCHE ARCHITECTURALE PASSIVE, ÉCOLOGIQUE ET DURABLE

MATÉRIAUX NATUREL
BOIS / FIBRE DE BOIS

GARANTIE 10 ANS

FABRICATION FRANÇAISE RÉALISÉE DANS L'AUBE

CONTACT : FABRICE CORNEUX

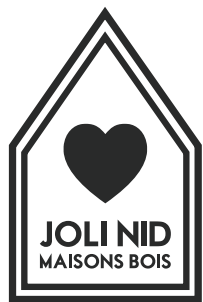
RESPONSABLE COMMERCIAL

TÉL. : 06 89 49 91 28

INFO@MAISONS-JOLINID.COM

46 RUE DE BENFLEET - 93230 ROMAINVILLE





"MOMA" - MAISON PRINCIPALE

SURFACE REZ DE CHAUSSÉE : 84 M²

1 ENTRÉE / 1 CUISINE AMÉRICAINNE / 1 SALON / 1 SALLE DE BAIN /
1 CHAMBRE PARENTALE

SURFACE ÉTAGE : 43 M²

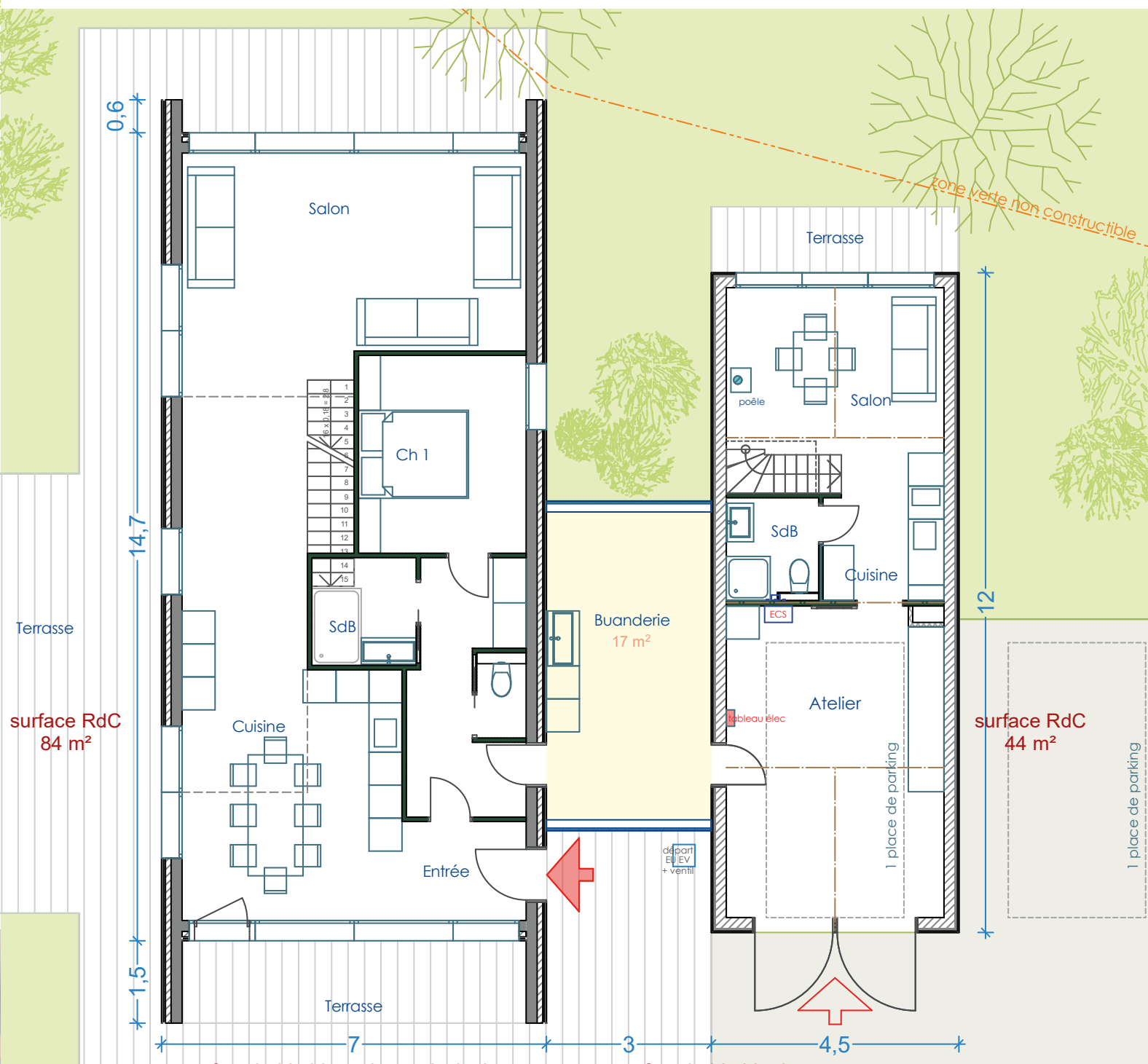
2 CHAMBRES / 1 SALLE DE BAIN / 1 GRANDE MEZZANINE (ESPACE SALON / SOFA OU BUREAU,
AVEC OUVERTURE SUR LE REZ DE CHAUSSÉE)

NORME RT 2020 / TOUT CONFORT

SURFACE TOTALE 127 M²



PLANS / REZ DE CHAUSSÉE



"MOMA" - MAISON PRINCIPALE
SURFACE REZ DE CHAUSSÉE :
84 M²

2 CHAMBRES / 1 SALLE DE BAIN / 1 GRANDE MEZZANINE
 (ESPACE SALON / SOFA OU BUREAU, AVEC OUVERTURE SUR
 LE REZ DE CHAUSSÉ)

NORME RT 2020 / TOUT CONFORT

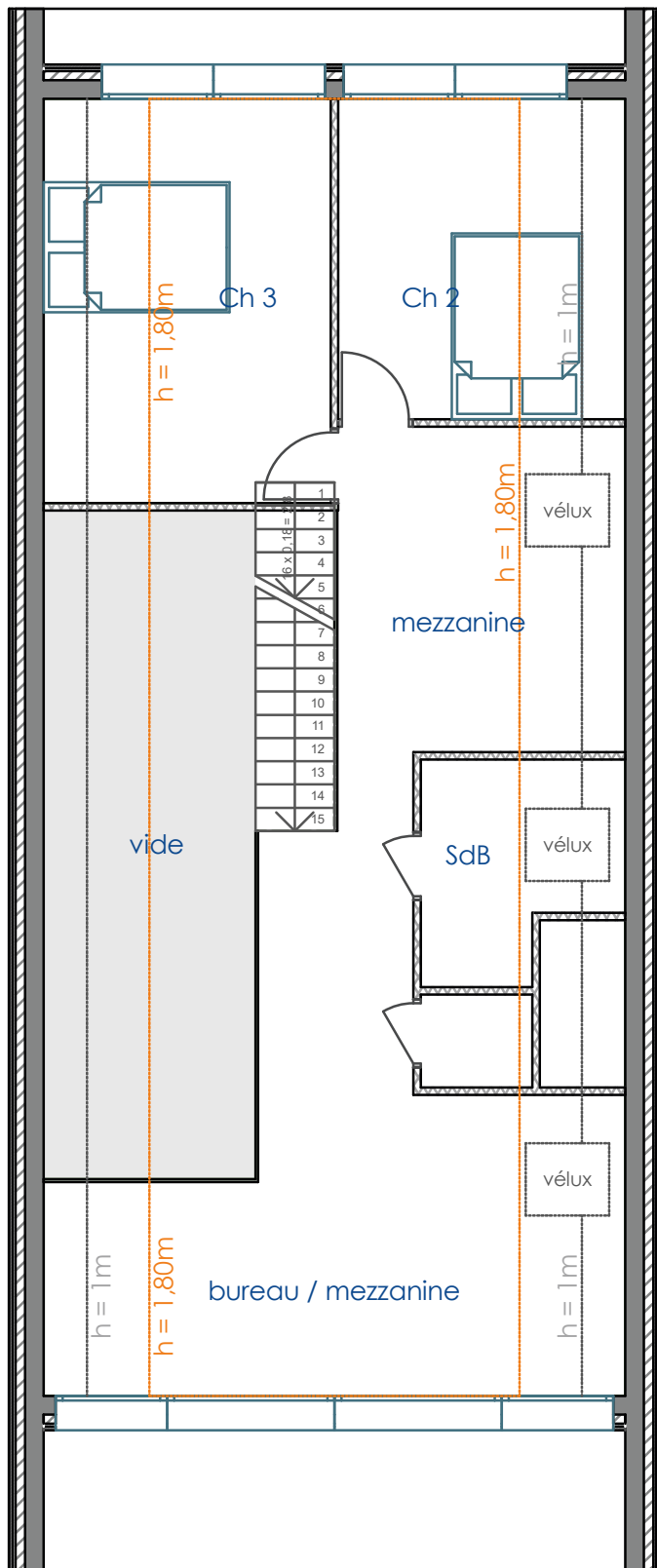
SURFACE TOTALE DE LA MAISON
127 M²

ANNEXE À VIVRE "GUEST"- ATELIER / GARAGE
SURFACE REZ DE CHAUSSÉE :
44 M²

1 GARAGE 22 M² / 1 CUISINE / 1 SALON / 1 SALLE DE BAIN

BUANDERIE "JESSY"
SURFACE REZ DE CHAUSSÉE :
17 M²

PIÈCE BUANDERIE / DRESSING & RANGEMENTS



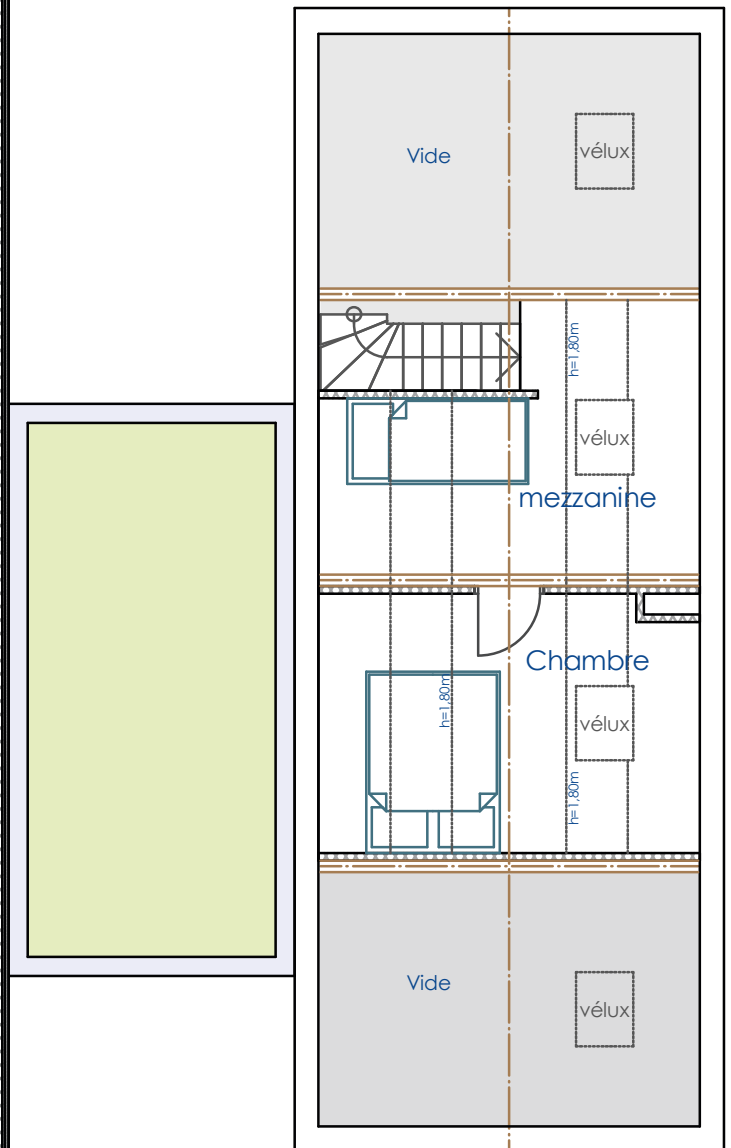
"MOMA" - MAISON PRINCIPALE
SURFACE ÉTAGE :
43 M²

2 CHAMBRES / 1 SALLE DE BAIN / 1 GRANDE MEZZANINE
 (ESPACE SALON / SOFA OU BUREAU, AVEC OUVERTURE SUR
 LE REZ DE CHAUSSE)

NORME RT 2020 / TOUT CONFORT

SURFACE TOTALE DE LA MAISON
127 M²

PLAN / ÉTAGE



"GUEST" - ANNEXE À VIVRE
ATELIER / GARAGE
SURFACE ÉTAGE :
6 M² LOI CARREZ

2 CHAMBRES

TOUT ÉQUIPÉ / TOUT CONFORT

SURFACE TOTALE ANNEXE
ATELIER / GARAGE
+ BUANDERIE
67 M²

DES ESPACES DE VIE SPACIEUX ET CONVIVIAUX
PENSÉS POUR LE PARTAGE ET LE BIEN-ÊTRE





"NANO" - MINI MAISON TOUT ÉQUIPÉE / TOUT CONFORT
MODULABLE ET JUXTAPOSABLE POUR DOUBLER OU TRIPLER LA SURFACE
34 M² / 68 M² / 102 M² - ÉTUDE PERSONNALISÉE SUR DEMANDE

34 M²

UN LIEU DE VIE CHALEUREUX, COSY ET OPTIMISÉ
CAPACITÉ D'ACCUEIL DE 4 À 6 PERS.

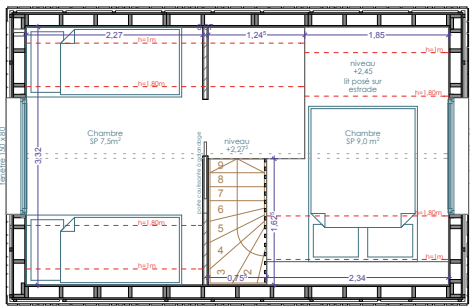


SURFACE TOTALE MAISON

34 M²

REZ DE CHAUSSEE + ÉTAGE

1 SALLE DE BAIN / 1 CUISINE / 1 SALON /
2 CHAMBRES / 1 TERRASSE

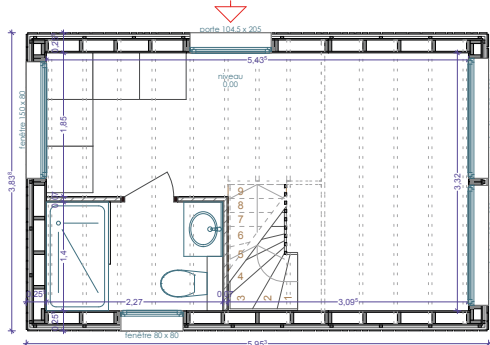


Plan de l'étage

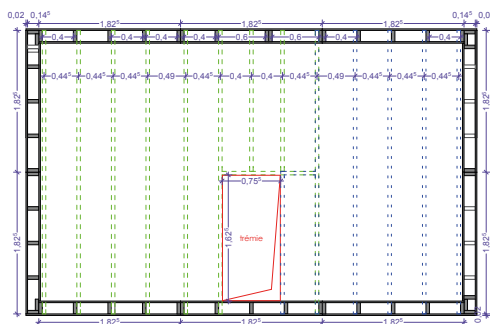
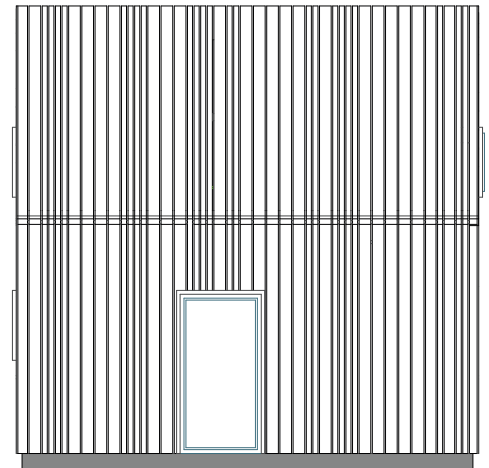
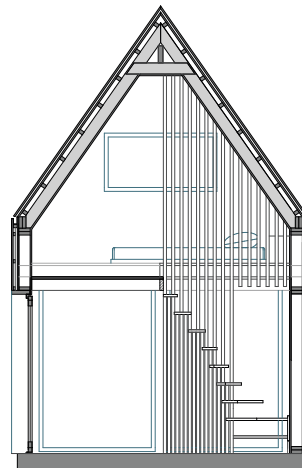


Plans et élévations - Echelle 1/50^{ème}

Façade et toiture : Bardage en Red Cedar Brut, pose à claire voie.
Étanchéité de toiture par membrane
Plancher - bois - Isolation 14,5 cm



Plan du RDC



Structure du plancher haut



**"NANO" - MINI MAISON
TOUT ÉQUIPÉE**

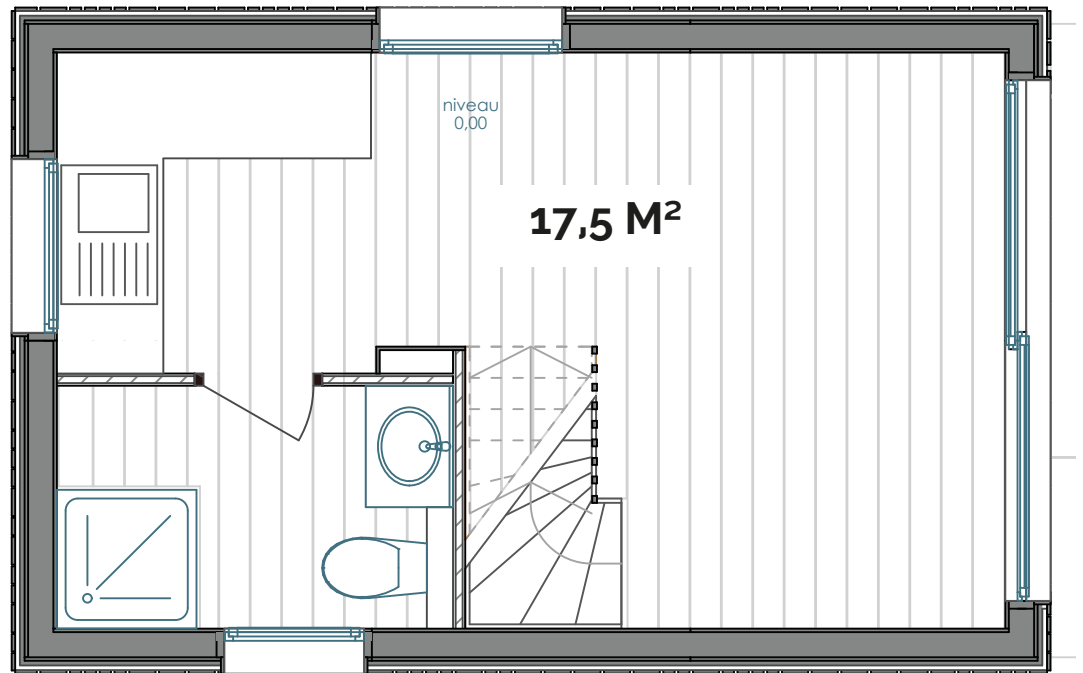
**SURFACE REZ
DE CHAUSSEE :**

17,5 M²

1 SALON / 1 CUISINE / 1 SALLE
DE BAIN (DOUCHE 80X80 CM,
MEUBLE VASQUE, TOILETTES
SUSPENDUES)

TOUT CONFORT / FINITION
INTÉRIEURE BOIS

TOUS ÉQUIPEMENTS INCLUS :
PLOMBERIE, ÉLECTRICITÉ,
CHAUFFE-EAU, CHAUFFAGE
ÉLECTRIQUE, CUISINE



**"NANO" - MINI MAISON
TOUT ÉQUIPÉE**

SURFACE ÉTAGE :

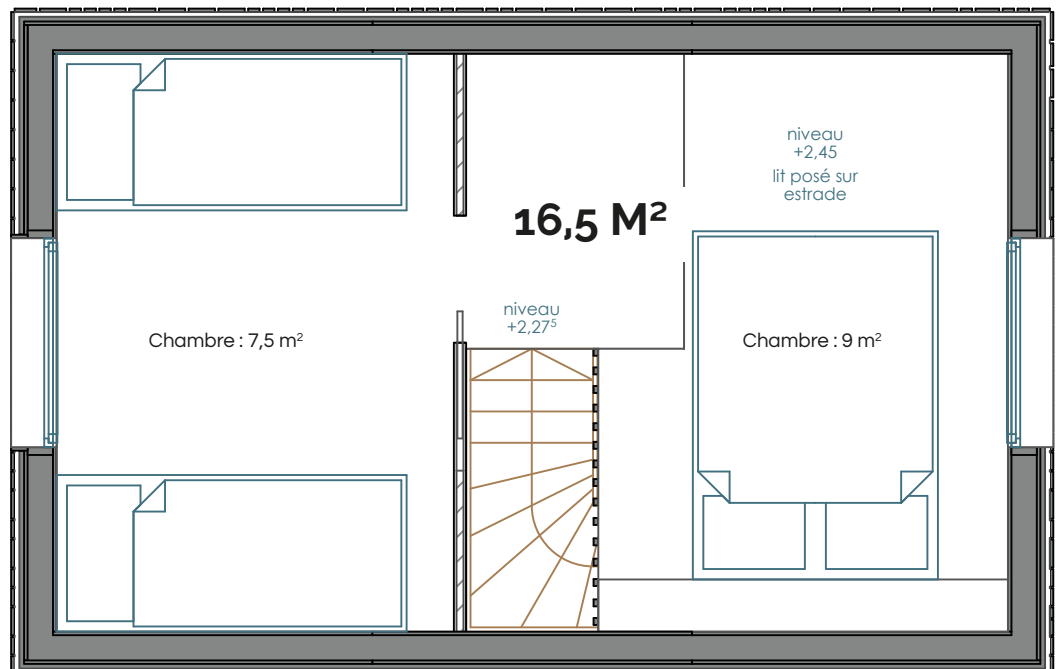
16,5 M²

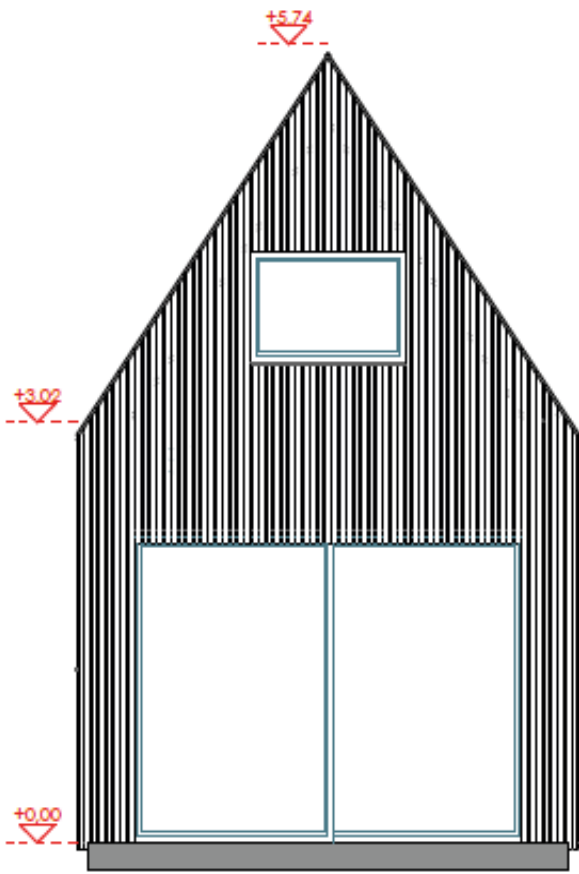
2 CHAMBRES (4 PERS.)

TOUT CONFORT / LIVRÉE AVEC TOUS
LES ÉQUIPEMENTS NÉCESSAIRES :
PLOMBERIE, ÉLECTRICITÉ, CUISINE,
CHAUFFE-EAU, CHAUFFAGE ÉLEC.

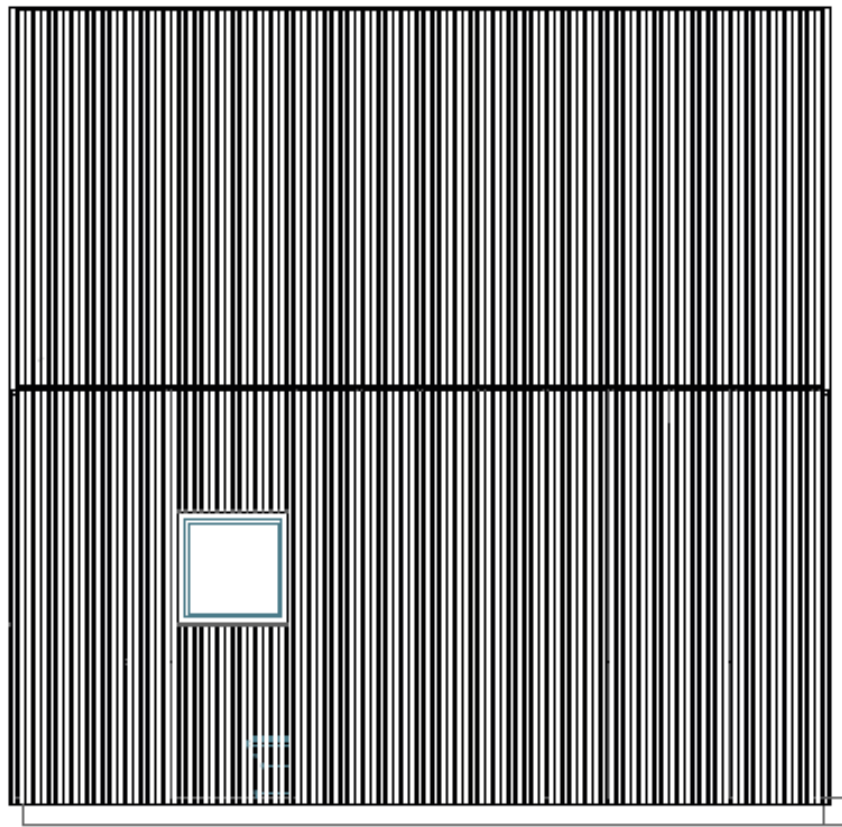
**SURFACE TOTALE
DE LA MAISON**

34 M²

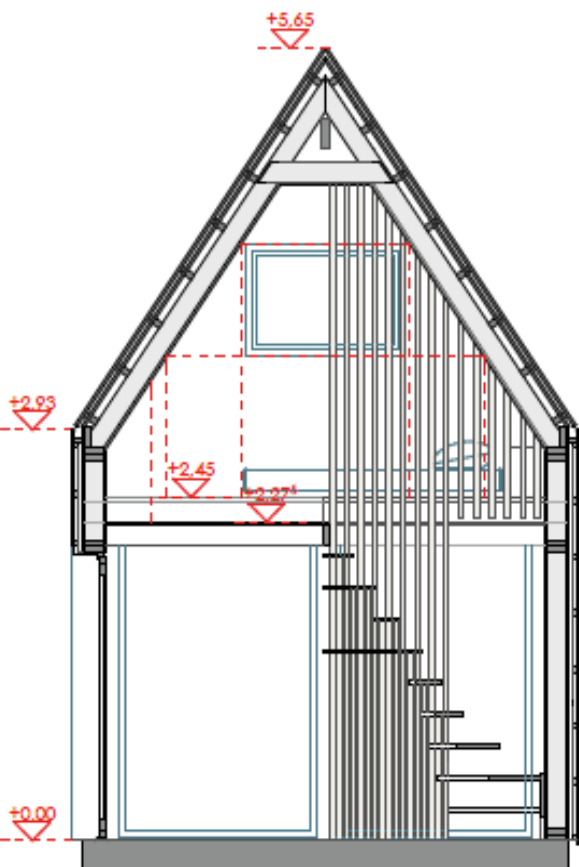




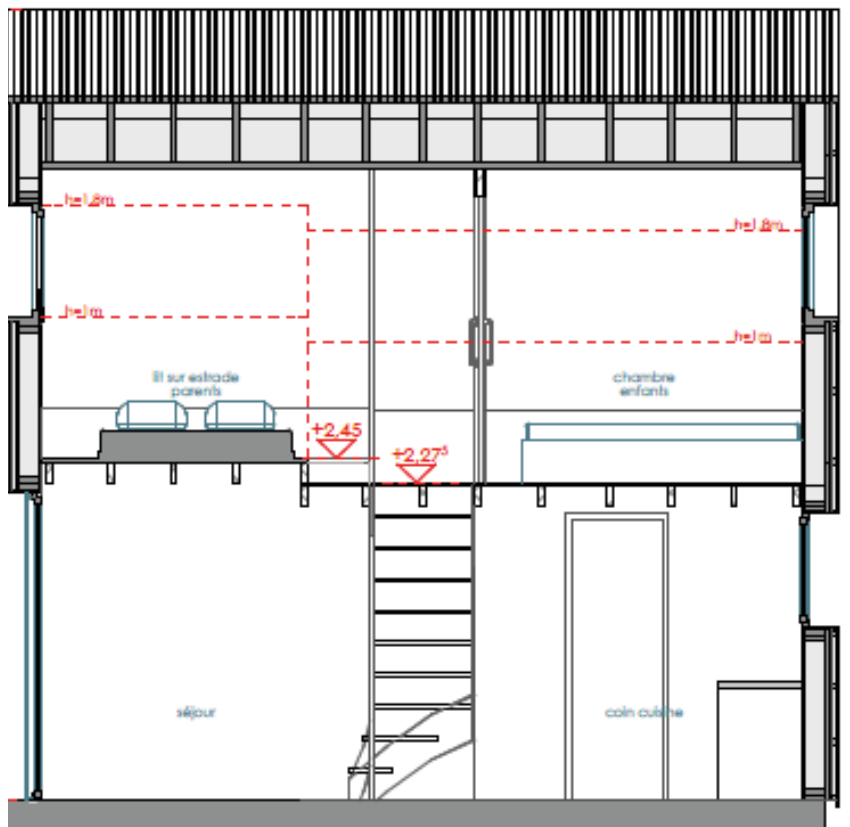
Façade Sud



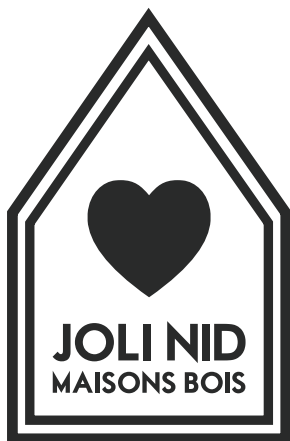
Façade Ouest



Coupe A



Coupe B



DES MAISONS D'ARCHITECTES, FAÇONNÉES PAR DES ARTISANS

MAISON, TINY HOUSE, CABANE ET CABANON À OSSATURE BOIS

**MODÈLES PRÉCONÇUS PERSONNALISABLES ET MODULABLES
ÉTUDE ET CONCEPTION PERSONNALISÉE / PROJET CLÉ EN MAIN**

UNE APPROCHE ARCHITECTURALE PASSIVE, ÉCOLOGIQUE ET DURABLE

**MATÉRIAUX NATUREL
BOIS / FIBRE DE BOIS**

GARANTIE 10 ANS

FABRICATION FRANÇAISE RÉALISÉE DANS L'AUBE

CONTACT : FABRICE CORNEUX

RESPONSABLE COMMERCIAL

TÉL. : 06 89 49 91 28

INFO@MAISONS-JOLINID.COM

46 RUE DE BENFLEET - 93230 ROMAINVILLE



